



**Malteser**

*...weil Nähe zählt.*

# Wohnen mit Service

*am Malteserstift St. Elisabeth  
im Rahmen des sozialen Wohnungsbaus der Hansestadt Wismar*



„Malteserstift St. Elisabeth –  
da möchte ich leben!“



**Ihr Wohnen mit Service-Team (v.l.n.r.):** Arleta Minkner, Grit Hoffmann, Ulrich Beyrau und Marcel Teetzen

*Ihr neues Zuhause an der Ostseeküste*

## **Niveau und Wohnkomfort mitten im Herzen der Hansestadt Wismar**

Sie suchen eine altersgerechte Wohnform und wünschen sich als „Stadtmensch“ ein Umfeld mit abwechslungsreichem Natur- und Freizeitangebot und guter Anbindung an den Nah- und Fernverkehr? Dann sind Sie bei uns genau richtig. Im Wohnen mit Service am Malteserstift St. Elisabeth leben Sie im westlichen Stadtteil Köppernitztal, in der Nähe des Wismarer Tierparks.

Das Zentrum mit Einkaufsmöglichkeiten und Freizeitangeboten erreichen Sie in wenigen Minuten. Ruhe und Erholung finden Sie bei Wanderungen oder Radtouren durch Felder, Parks und entlang der Küste. Über die nahegelegene Bushaltestelle erreichen Sie Ziele in der nahen Umgebung. Kulturelle Einrichtungen, wie das Stadtgeschichtliche Museum im Schabbelhaus und die Backsteingotik-Kirchen laden zu einem Besuch ein.

Im Wohnen mit Service am Malteserstift St. Elisabeth erwartet Sie eine behagliche Atmosphäre mit exklusivem Wohnambiente und vielfältigen Leistungen. Bei uns können Sie die Vorzüge einer serviceorientierten modernen Wohnanlage nutzen und Ihr Leben weiterhin selbstbestimmt gestalten – auch wenn Sie einmal Unterstützung in der Lebensführung brauchen.

Ihre Wünsche stehen für alle unsere Mitarbeitenden im Mittelpunkt – von der Verwaltung bis zum Haus-techniker. Natürlich stellen wir Ihnen unser Konzept gern in einem persönlichen Gespräch vor und beantworten Ihre Fragen. Sprechen Sie uns einfach an!

Ihr Wohnen mit Service-Team

*Arleta Minkner Grit Hoffmann*

Arleta Minkner  
Hausleitung

Grit Hoffmann  
Fachbegleitung Wohnen mit Service



Die Wismarer Altstadt bietet mit einem der am besten erhaltenen mittelalterlichen Stadtkerne viele Sehenswürdigkeiten und ist schnell erreichbar.



Jeden Dienstag-, Donnerstag- und Samstagvormittag bieten die Wochenmärkte unter anderem frische regionale Erzeugnisse an.

## Ein neues Zuhause

### *Willkommen im Malteserstift St. Elisabeth*

Am westlichen Rand der Hansestadt Wismar finden Sie das Malteserstift St. Elisabeth. Südwestlich des historischen Zentrums gelegen, am Stadtrand angrenzend zum bewaldeten Köppernitztal und dem daran anschließenden Tierpark Wismar. Über die nächstgelegenen Bushaltestellen erreichen Sie das Stadtzentrum und viele Ziele in der Umgebung.

Im Wohnen mit Service am Malteserstift St. Elisabeth erwartet Sie ein niveauvolles Wohnumfeld, in dem Sie Ihr Leben aktiv und unabhängig gestalten können. Bei Unterstüt-

zungsbedarf können Sie unser vielfältiges Dienstleistungsangebot in Anspruch nehmen.

#### **Lassen Sie es sich gut gehen.**

**Wohnen mit Service** bedeutet, so zu leben wie bisher mit allen privaten Rückzugsmöglichkeiten. Gleichzeitig steht Ihnen unser Service-Team zur Verfügung. Sie können sich also rundum wohlfühlen.

Wir bieten Ihnen jahreszeitliche Veranstaltungen im Hause an.

*Lassen Sie sich verwöhnen, zum Beispiel in unserer Cafeteria. Selbstverständlich berücksichtigen wir auch besondere Diät-Anforderungen. So haben Sie mehr Zeit, sich Ihren Bekannten, der Familie oder Ihren Hobbys zu widmen.*





## Exklusives Wohnen und freundlicher Service

*Das sind die Grundbausteine im Malteserstift St. Elisabeth*

Sie wohnen in geräumigen Wohnungen, die Sie sich individuell und ganz nach Ihrem Geschmack gestalten und einrichten. Ihre eigenen Möbel dürfen dabei natürlich nicht fehlen. Bei der Organisation Ihres Umzugs beraten wir Sie gern.

Wir bieten regelmäßige soziale Beratungen. Zu den Dienstzeiten haben wir immer ein offenes Ohr für Ihre Wünsche.

Das Malteserstift St. Elisabeth, Baujahr 2001, verfügt auf vier Geschossen über 34 Wohnungen in verschiedenen Größen. Dabei haben Sie die Wahl zwischen Wohnungsgrößen mit Flächen von 45 bis 62 Quadratmeter.

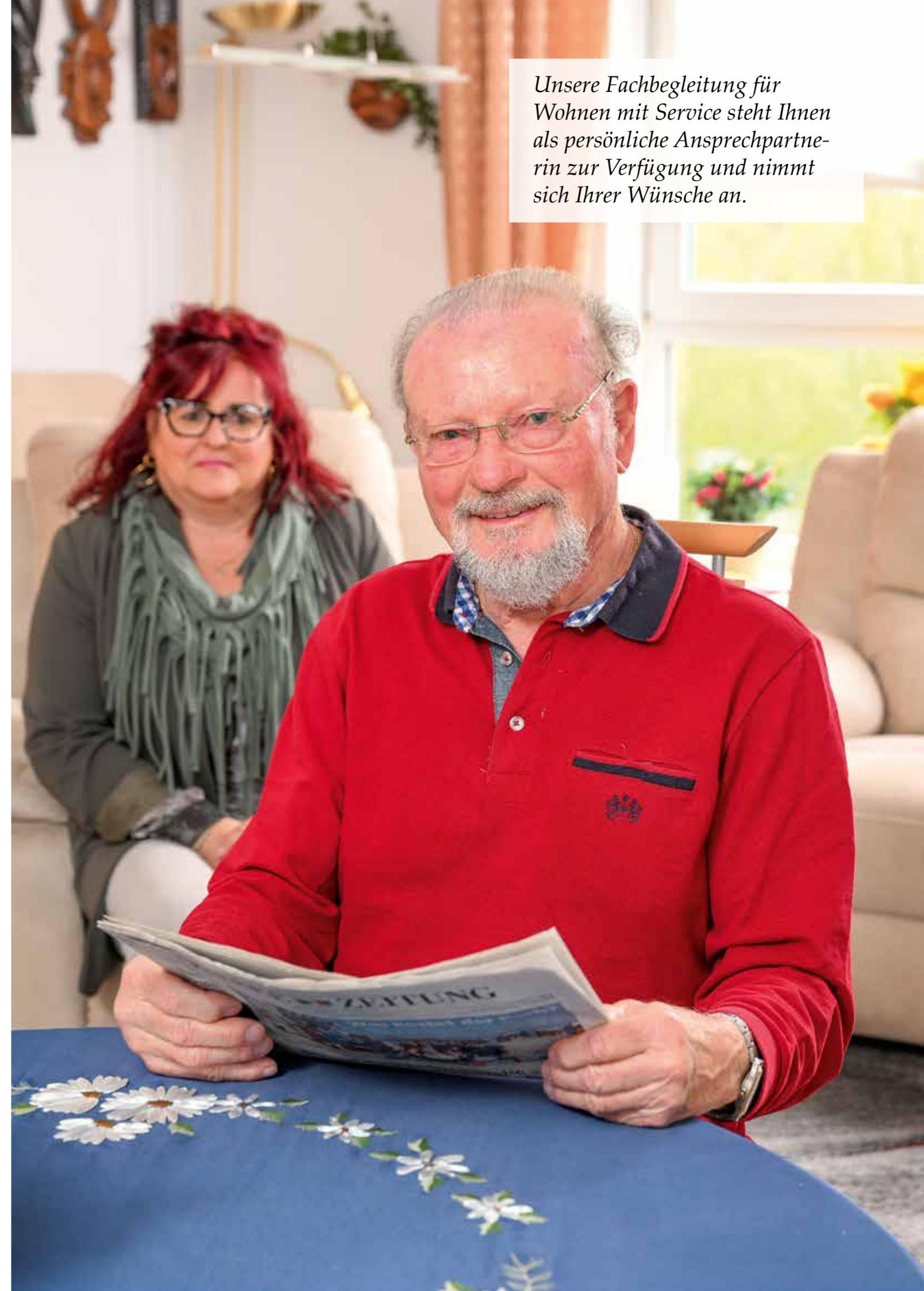
In der eingerichteten Küche können Sie sich Ihre Mahlzeiten zubereiten oder Sie besuchen nebenan die Cafeteria im Malteserstift St. Elisabeth.

Alle Wohnungen sind barrierefrei und behindertengerecht konzipiert.

Hochwertige Bodenbeläge sorgen für eine behagliche Atmosphäre. Für Ihre Sicherheit sorgt der Malteser Hausnotruf in Ihrer Wohnung. So ist gewährleistet, dass Ihnen auch im Notfall geholfen werden kann. Alle Wohnungen verfügen über Telefon-, Fernseh- und Internetanschluss.

Alles in allem erwartet Sie eine Wohnqualität, die auch hohen Ansprüchen gerecht wird.

*Unsere Fachbegleitung für Wohnen mit Service steht Ihnen als persönliche Ansprechpartnerin zur Verfügung und nimmt sich Ihrer Wünsche an.*





01



04



02



03



05



06

## „Ob Kultur oder Landpartie: Ich kann es mir aussuchen.“

Im Wohnen mit Service am Malteserstift St. Elisabeth wohnen Sie in ruhiger Lage mit optimaler Anbindung an die Stadt. Naturfreunde finden in dem nur wenige Minuten entfernten Bürger- und Tierpark schöne Spazierwege. Hier sind Sie schnell im Grünen und können frische Luft und Ruhe genießen.

Kulturell Interessierten ist vor allem das Schabbelhaus sowie die Kirchen der Backsteingotik zu empfehlen. Der Alte Hafen lädt zum Spaziergang und bummeln ein, sowie zu einer Hafentrundfahrt.

Einkaufsmöglichkeiten finden Sie in der unmittelbaren Umgebung und in der ca. zwei Kilometer entfernten Altstadt. Auf Norddeutschlands größtem Marktplatz finden dreimal die Woche Markttag statt.

Durch die Nähe zu den Autobahnen A 20 ist darüber hinaus eine günstige Verkehrsanbindung gegeben.

Es besteht eine enge Anbindung an die kath. und ev. Kirchengemeinde. In Zusammenarbeit mit den beiden Gemeinden finden in der hauseigenen Kapelle des Pflegeeinrich-

tung regelmäßig Gottesdienste statt.

Lokale Sportvereine bieten u.a. auch Senioren die Möglichkeit, sich sportlich zu betätigen.

- 01 Hafen mit Altstadt**  
39 Minuten Gehweg,  
10 Minuten mit dem Auto
- 02 Schwedenkopf am Eingang des Baumhauses**  
39 Minuten Gehweg,  
10 Minuten mit dem Auto
- 03 Marktplatz mit Wasserkunst**  
39 Minuten Gehweg,  
10 Minuten mit dem Auto

- 04 MV Werft**  
23 Minuten Gehweg,  
7 Minuten mit dem Auto
- 05 Seebrücke Bad Wendorf**  
43 Minuten Gehweg,  
11 Minuten mit dem Auto
- 06 Bürgerpark**  
13 Minuten Gehweg,  
8 Minuten mit dem Auto

01



05

02



## Unsere Räumlichkeiten

Bei uns sind Sie nicht allein. Unsere Cafeteria lädt zu vielfältigen Begegnungen ein. Sie können hier auch gerne auf das Mahlzeiten-Angebot zurückgreifen, wenn Sie Ihre Mahlzeiten nicht selbst zubereiten möchten. Für größere Feierlichkeiten steht sie Ihnen gerne zur Verfügung. Unsere Fachbegleitung und die Küchenleitung unterstützt Sie gerne bei der Planung.

Ruhe und Besinnung können sie in dem schönen Andachtsraum des Hauses finden, in dem auch Gottesdienste gefeiert werden.

Sie können innerhalb der Einrichtung den Friseur und die Fußpflege sowie die Gartenanlage nutzen.

03



- 01 Andachtsraum
- 02 Friseursalon
- 03 Cafeteria



## Wohnen mit Service – Übersicht:

**Neben der Kaltmiete für Ihre Wohnung entstehen Ihnen folgende Kosten:**

**Betriebskostenvorauszahlung – darin sind enthalten:**

- Straßenreinigung
- Gartenpflege
- Winterdienst
- Müllbeseitigung
- Aufzug
- allg. Strom
- Reinigung aller Gemeinschaftsräume

**Nebenkostenvorauszahlung – darin sind enthalten:**

- Strom, Heizung, Warmwasser und Wasser

**Servicepauschale – darin sind enthalten:**

- Regelmäßiges Aktivprogramm und Veranstaltungsangebote
- Beratungsangebote
- Dienstleistungen einer Fachbegleitung zu festen Tageszeiten
- Qualitätssicherung
- Haustechniker-Kleinreparaturen (15 Minuten pro Monat)

**In der Kaltmiete sind nicht enthalten:**

- Rundfunk-Gebühren
- Haftpflicht- und Hausratversicherung
- Telefon- und Internetanschluss

**Wahlleistungen mit zusätzlichen Kosten, die Sie in Anspruch nehmen können, sind:**

- Betreuung bei Pflegebedürftigkeit\*
- Mittagessen in der Cafeteria des Hauses
- Technischer Dienst (über 15 Minuten pro Monat hinaus)
- Gestaltung von Familienfeiern im Haus
- PKW-Stellplatz nach Verfügbarkeit
- Hausnotruf des Malteser Hilfsdienstes

*\* Bei Pflegebedürftigkeit erbringt ein ambulanter Dienst die notwendige Pflege und Betreuung. Bei Erfüllung der gesetzlichen Voraussetzungen besteht ein Anspruch nach dem Pflegeversicherungsgesetz.*

# Grundausstattung, Mietpreise und Grundrisse der Wohnungen

## Übersicht Grundausstattung

Jede Wohnung ist barriere- und schwellenfrei ausgestattet sowie für Rollstuhlfahrer geeignet. Sie richten Ihre Wohnung mit Ihrem eigenen Mobiliar und persönlichen Gegenständen nach Ihrem individuellen Geschmack ein.

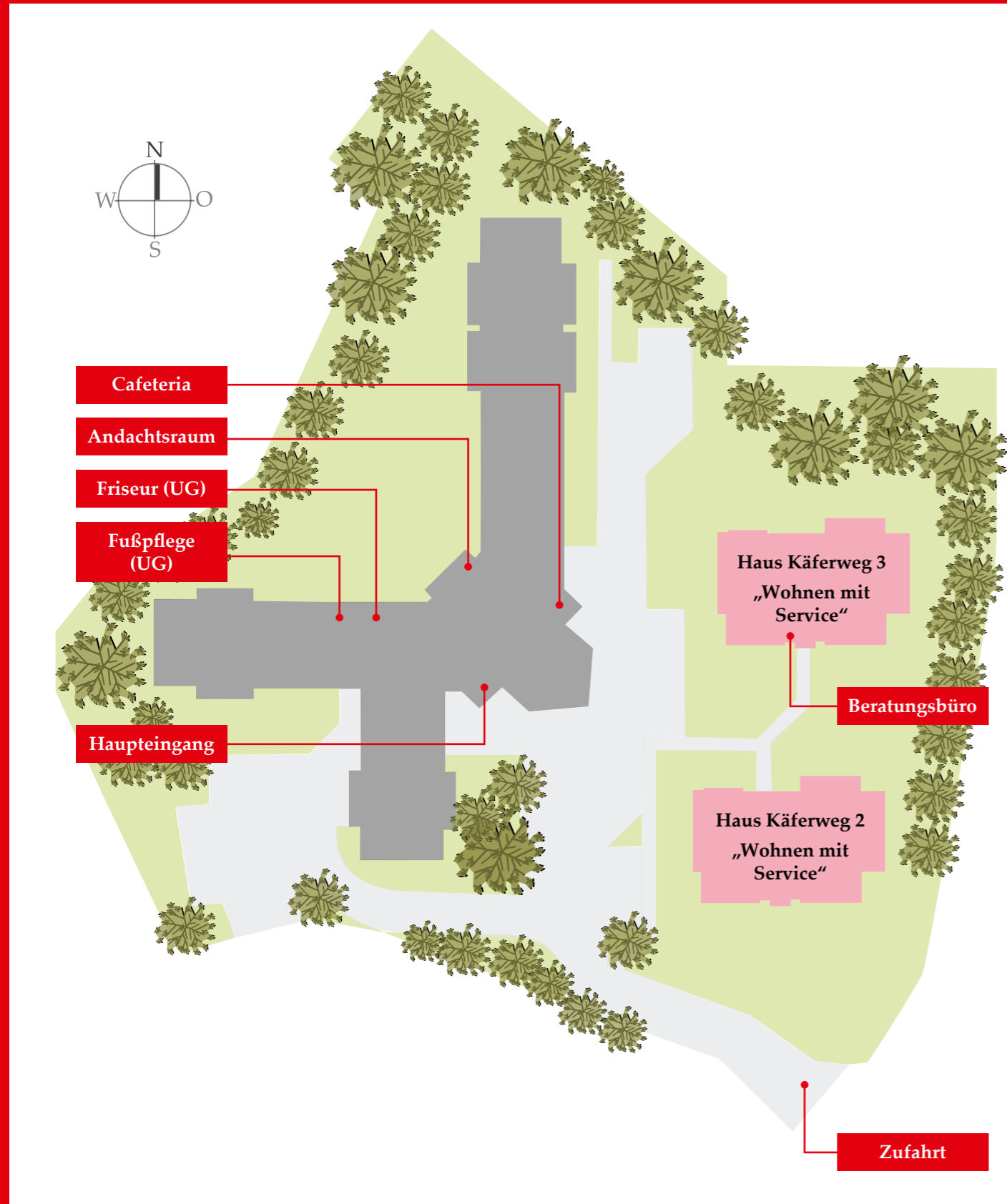
- Wohn- und Schlafbereich sowie Abstellraum sind mit Rauhfaser tapete versehen.
- Das barrierefreie Duschbad/WC ist mit einer rutschhemmenden Bodenfliese ausgelegt. Die weitere Ausstattung besteht aus einem Waschbecken, WC sowie einem Haltegriff und einer bodengleichen Dusche.
- Die Einbauküche ist mit Elektroherd, teilweise mit Dunstabzugshaube und Spüle eingerichtet.
- Die Kunststofffenster sind isolierverglast und gewährleisten einen normgerechten Schall- und Wärmeschutz.
- Telefon- sowie Internetanschluss sind vorinstalliert.
- Hausinternes Fernsehnetz ist vorhanden.
- Anschluss für Waschmaschine ist im Bad vorhanden.
- Eigener Haupteingang für das „Wohnen mit Service“ mit Aufzug, Briefkasten und Klingelanlage.
- Das gesamte Gelände ist barrierefrei.



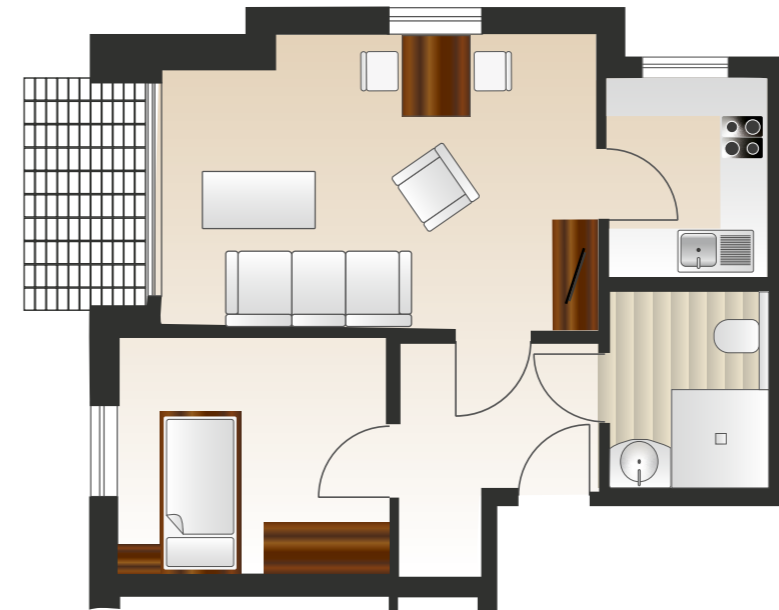
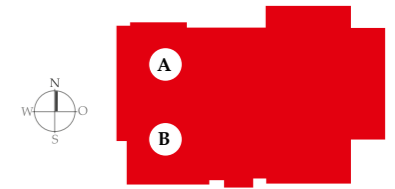
## So könnte Ihre Wohnung aussehen



# Lageplan

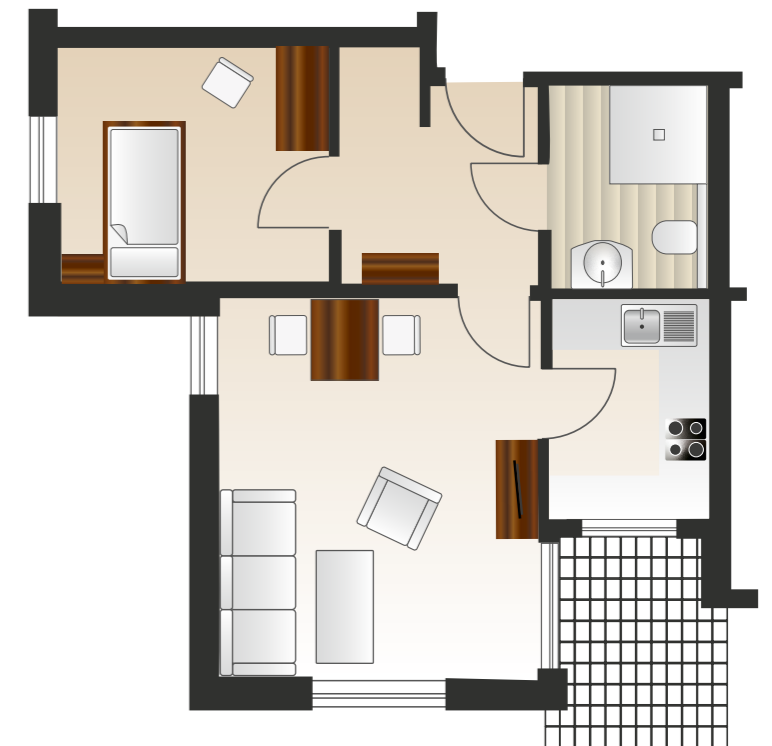


## Wohnungstypen A und B in den Häusern Käferweg 2 und 3



**Wohnungstyp A** mit Terrasse/Balkon  
Gesamtwohnflächen rund 46 m<sup>2</sup>

Erdgeschoss	Wohnungen	1, 20
1. Obergeschoss	Wohnungen	3, 22
2. Obergeschoss	Wohnungen	8, 27
Dachgeschoss	Wohnungen	13, 32

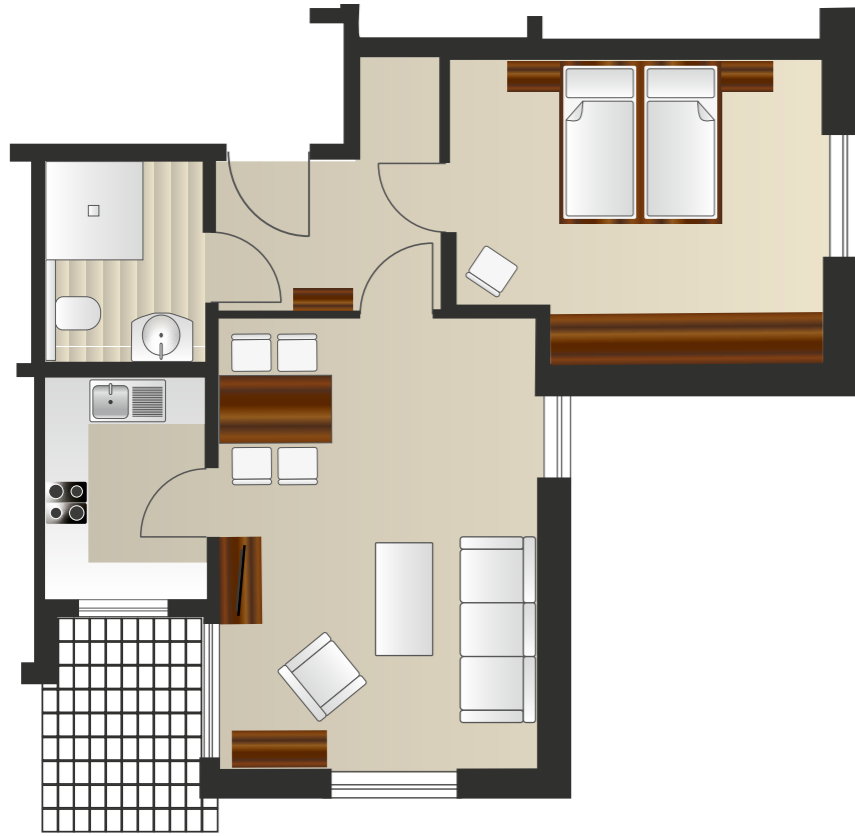


**Wohnungstyp B** mit Terrasse/Balkon  
Gesamtwohnflächen rund 47 m<sup>2</sup>

Erdgeschoss	Wohnungen	2, 21
1. Obergeschoss	Wohnungen	4, 23
2. Obergeschoss	Wohnungen	9, 28
Dachgeschoss	Wohnungen	14, 33



## Wohnungstypen D und E in den Häusern Käferweg 2 und 3

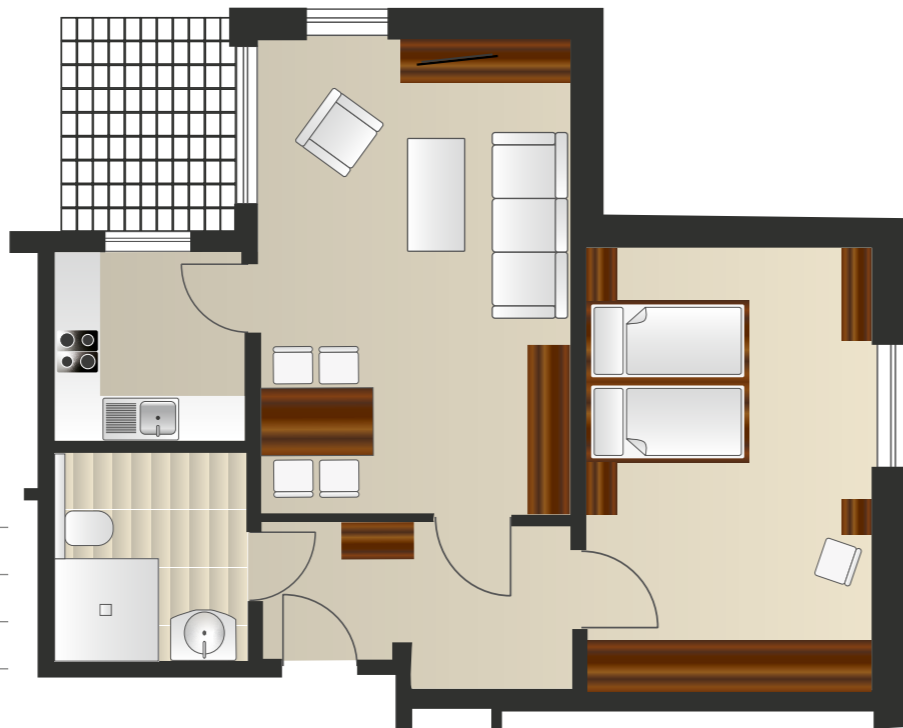


**Wohnungstyp D** mit Balkon  
Gesamtwohnflächen rund 56 m<sup>2</sup>

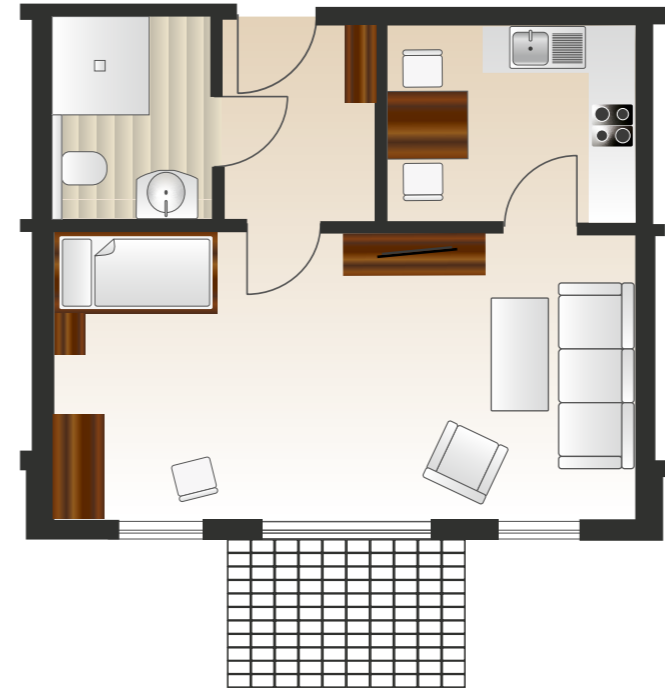
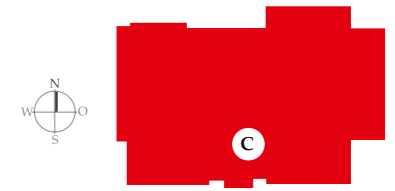
- 1. Obergeschoss | Wohnungen 6, 25
- 2. Obergeschoss | Wohnungen 11, 30
- Dachgeschoss | Wohnungen 16, 35

**Wohnungstyp E** mit Balkon  
Gesamtwohnflächen rund 63 m<sup>2</sup>

- 1. Obergeschoss | Wohnungen 7, 26
- 2. Obergeschoss | Wohnungen 12, 31
- Dachgeschoss | Wohnungen 17, 36



## Wohnungstyp C in den Häusern Käferweg 2 und 3



**Wohnungstyp C** mit Balkon  
Gesamtwohnflächen rund 45 m<sup>2</sup>

- 1. Obergeschoss | Wohnungen 5, 24
- 2. Obergeschoss | Wohnungen 10, 29
- Dachgeschoss | Wohnungen 15, 40



# So finden Sie uns



Sie erreichen uns bequem mit den öffentlichen Nahverkehrsmitteln.  
Das Malteserstift St. Elisabeth ist nur wenige Meter von der Bushaltestelle  
„Philipp-Müller-Straße“ entfernt.

PKW-Parkplätze stehen am Haus zur Verfügung.

## Rufen Sie uns an

Sprechen Sie uns gerne unverbindlich  
an und stellen Sie uns Ihre Fragen.  
Wir informieren Sie gern.

**Telefon: 03841 6321-0**

Ansprechpartnerinnen:  
Arleta Minkner Hausleitung  
Grit Hoffmann, Fachbegleitung  
Wohnen mit Service

**Malteserstift St. Elisabeth**  
Käferweg 1  
23966 Wismar

[st.elisabeth-wismar@malteser.org](mailto:st.elisabeth-wismar@malteser.org)

[www.malteserstift-wismar.de](http://www.malteserstift-wismar.de)